



MDF-U731M-PE

Biomedical

Congelador a $-30\text{ }^{\circ}\text{C}$

690 L

Entorno estable a $-30\text{ }^{\circ}\text{C}$ con amplias posibilidades de almacenamiento

El MDF-U731M es un congelador biomédico de gran capacidad que cuenta con un sistema de refrigeración directa y de descongelación manual. Este congelador se ha diseñado con características optimizadas para obtener una congelación de enzimas, vacunas y otros productos biológicos para aplicaciones de laboratorio.

Almacenamiento preciso y uniforme

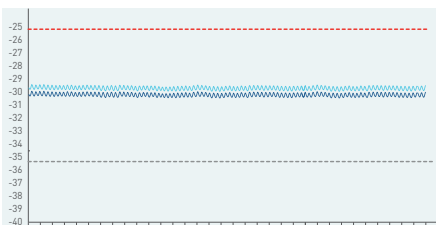
Un controlador por microprocesador garantiza temperaturas almacenamiento precisas y uniformes con independencia de las condiciones ambientales. La descongelación manual proporciona un control de temperatura estable sin aumentos transitorios de temperatura.

Múltiples opciones de almacenamiento

Los estantes ajustables se adaptan a una amplia gama de opciones de almacenamiento para un gran número de aplicaciones. Los contenedores de plástico opcionales y los estantes adicionales son ideales para almacenar una amplia variedad de diferentes tipos de muestras, mientras que los sistemas de gradillas de inventario se pueden utilizar para el almacenamiento de crioboxes.

Seguridad de la muestra excelente

Un sistema completo de alarma visual y sonora con alarma remota que garantiza que los usuarios sean conscientes de cualquier anomalía y que puedan tomar las medidas adecuadas. Un bloqueo de puerta con llave, provista de un candado opcional, garantiza la seguridad de la muestra.



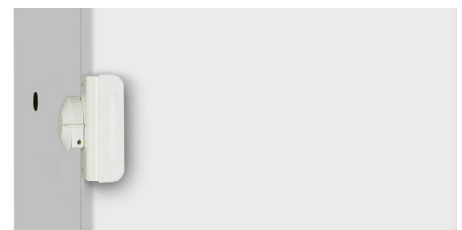
Muestras sensibles a la temperatura

Para el almacenamiento de muestras muy sensibles a las fluctuaciones de la temperatura, lo ideal es conseguir una uniformidad y estabilidad óptimas.



Una solución flexible

La flexibilidad de las diversas opciones de almacenamiento y los intervalos de temperatura ajustables pueden ajustarse a las necesidades futuras y presentes de almacenamiento de los laboratorios en vías de crecimiento.



Almacenamiento de muestras valiosas

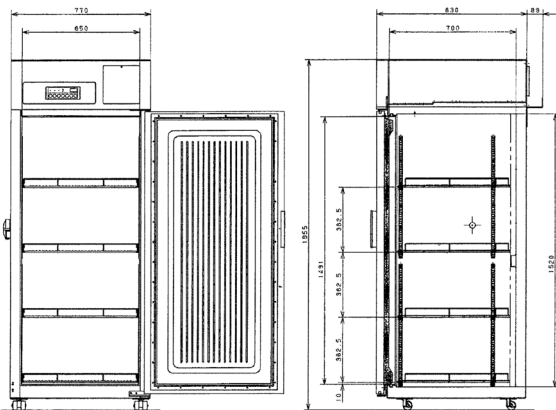
Una solución ideal de almacenamiento para muestras valiosas, como las que se utilizan en los campos farmacéutico, biotecnológico y de investigación médica.

Congelador a -30 °C BIOMEDICAL



Control de temperatura estable y uniforme

La gran capacidad del MDF-U731M-PE incorpora refrigeración directa con un diseño completo de pared fría. Los tubos de evaporación se han diseñado de manera estratégica para rodear el armario de manera que evite puntos calientes y fríos y, por lo tanto, garantiza la uniformidad en todo el congelador. Además de ofrecer una uniformidad óptima, la tecnología de pared fría también garantiza la máxima protección al proporcionar una recuperación muy rápida de la temperatura tras abrir la puerta.



Número del modelo		MDF-U731M-PE
Dimensiones externas (An. x P. x AL.) ¹⁾	mm	770 x 830 x 1955
Dimensiones internas (An. x Pr. x AL.)	mm	650 x 700 x 1520
Volumen	litros	690
Peso neto	kg	152
Capacidad	Compartimentos de 2 ¹⁾	384
Rendimiento		
Rendimiento de la refrigeración ²⁾	°C	-30
Intervalo de ajuste de temperatura	°C	De -18 a -35
Intervalo del control de temperatura ²⁾	°C	De -20 a -30
Control		
Controlador		Microprocesador, memoria no volátil
Visor		LED
Sensor de temperatura		Termistor
Refrigeración		
Sistema de refrigeración*		Directa
Compresores	W	400
Refrigerante		R449-A
Peso del refrigerante	g	260
Potencial de calentamiento global (GWP) del refrigerante para cada circuito de refrigeración		1397
Peso total del refrigerante (equivalente a CO ₂)	t	0.363
Material de aislamiento		Espuma de poliuretano
Grosor del aislamiento	mm	60
Estructura		
Material exterior		Acero pintado
Material interior		Acero pintado
Puerta exterior	cant.	1
Bloqueo de la puerta exterior		S
Puertas internas	cant.	—
Estantes	cant.	4
Carga máx. por estante	kg	50
Carga máx. total	kg	200
Puerto de acceso	cant.	1
Posición del puerto de acceso		Izquierda
Diámetro del puerto de acceso	∅ mm	30
Ruedas	cant.	4 (2 patas niveladoras)
Alarmas (R = Alarma remota, V = Alarma visual, A = Alarma acústica)		
Fallo de alimentación		V-A-R
Temperatura alta		V-A-R
Temperatura baja		V-A-R
Puerta abierta		V-A
Nivel de ruido y eléctrico		
Fuente de alimentación	V	230
Frecuencia	Hz	50
Nivel de ruido ³⁾	dB [A]	42
Opciones		
Contenedores de almacenamiento		MDF-T07SC-PW (conjunto de 2)
Estantes adicionales		MDF-T07ST-PW (conjunto de 3)
Registradores de temperatura		
— Tipo circular		MTR-G85C-PE
— Papel gráfico		RP-G85-PW
— Plumilla		PG-R-PW
— Tipo de tira continua		MTR-4015LH-PE
— Papel gráfico		RP-40-PW
— Plumilla		
— Carcasa del registrador		MPR-S30-PW

El aspecto y las especificaciones están sujetos a cambios sin previo aviso.

¹⁾ Solo dimensiones exteriores de la cámara principal; se excluyen la empuñadura y otras partes externas. Consulte los diagramas de dimensiones en el sitio web para obtener más información.
²⁾ Temperatura del aire medida en el centro del congelador, a una temperatura ambiente de +30 °C, sin carga.

³⁾ Valor nominal. Ruido de fondo de 20 dB.
 * Cumple el artículo 11 del Anexo III del reglamento (UE) n.º 517/2014 sobre los gases fluorados. Contiene gases fluorados de efecto invernadero.

