

TwinGuard

Congeladores horizontales de $-86\text{ }^{\circ}\text{C}$

575 | 715 L



MDF-DC700VX-PE

Los congeladores horizontales de PHCbi *TwinGuard* de $-86\text{ }^{\circ}\text{C}$ garantizan un nivel insuperable de seguridad de las muestras, imprescindible para el material biológico valioso, junto con una facilidad excepcional en el uso y en la monitorización de los datos.

La protección de muestras definitiva

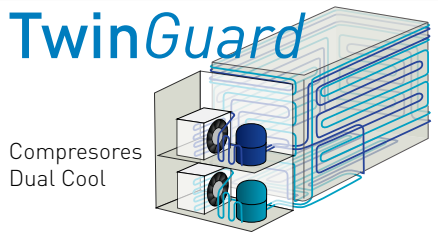
El sistema de refrigeración doble ofrece el máximo nivel de protección a través del uso de dos sistemas de refrigeración independientes. Si uno de ellos se avería de forma inesperada, el otro puede mantener el congelador a $-70\text{ }^{\circ}\text{C}$.

Mejor rendimiento de la temperatura

Los congeladores horizontales *TwinGuard* consiguen una estabilidad y una uniformidad de la temperatura durante la apertura habitual de la puerta mayores que las de sus equivalentes verticales, puesto que en el primer caso es menor la cantidad de aire que escapa.

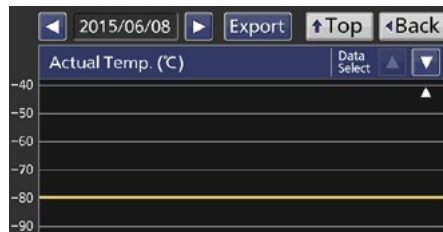
Uso avanzado y seguridad inteligente

El panel táctil LCD en color permite el control absoluto del usuario aunque se utilicen guantes. El puerto USB, a su vez, posibilita una cómoda transferencia de los datos almacenados a un PC. El diseño sin filtros de los congeladores reduce el mantenimiento rutinario.



Almacenamiento de muestras valiosas

Almacenamiento de muestras valiosas e irremplazables con la confianza total de que no se malograrán en caso de avería del compresor.



Sensibilidad térmica

Uniformidad perfeccionada y reducción drástica del riesgo de degradación de las muestras por fluctuación de temperatura en caso de avería.



Laboratorios de acceso restringido

Prolongación significativa del tiempo crítico de reacción a averías mecánicas repentinas. Ideal para aplicaciones de alta seguridad.

Congeladores horizontales **TwinGuard** de -86 °C



Sistema de refrigeración doble

Dos sistemas de refrigeración independientes con compresores CoolSafe que generan un entorno seguro y de temperatura ultrabaja excepcionalmente estable a -86 °C.

En caso de avería inesperada en un circuito de refrigeración, el otro circuito mantendrá el congelador a temperaturas próximas a los -70 °C, protegiendo las muestras mientras se obtiene la asistencia técnica.

Control del microprocesador por pantalla táctil

Los dispositivos cuentan con una pantalla táctil LCD que muestra la temperatura de congelación y otros datos importantes sobre el estado y su puerto USB permite la transferencia cómoda de los datos almacenados a un PC.

Cuando se habilita el modo ECO, el controlador del microprocesador establecerá un ciclo de superposición de los dos sistemas de refrigeración en función de cuál sea la carga del congelador, lo cual reduce significativamente el consumo de energía.

Almacenamiento eficiente de las muestras

El espacio se aprovecha al máximo gracias al sistema de aislamiento VIP Plus, altamente eficiente, y a la configuración espacial del sistema de refrigeración de nuevo diseño. Se consigue una capacidad de almacenamiento de los compartimentos de dos pulgadas de hasta un 30 %* más.

*MDF-DC500VX comparado con los modelos anteriores equivalentes de PHCbi.

Diseño sin filtros

La estructura sin filtros de los congeladores reduce el tiempo de mantenimiento rutinario al eliminar la necesidad de limpiar los filtros de forma regular.

| Número del modelo | | MDF-DC500VX-PE | MDF-DC700VX-PE |
|--|----------------------|-------------------------------------|-------------------|
| Dimensiones externas [An. x P. x AL.] ¹⁾ | mm | 2010 x 845 x 1070 | 2300 x 845 x 1070 |
| Dimensiones internas [An. x P. x AL.] | mm | 1190 x 640 x 756 | 1480 x 640 x 756 |
| Volumen | litros | 575 | 715 |
| Peso neto | kg | 328 | 358 |
| Capacidad | Compartimentos de 2" | 416 | 520 |
| Rendimiento | | | |
| Rendimiento de la refrigeración ²⁾ | °C | | -86 |
| Intervalo de ajuste de temperatura | °C | | De -50 a -90 |
| Intervalo del control de temperatura ²⁾ | °C | | De -50 a -86 |
| Control | | | |
| Controlador | | Microprocesador, memoria no volátil | |
| Visor | | Pantalla táctil LCD | |
| Sensor de temperatura | | Pt 1000 | |
| Refrigeración | | | |
| Sistema de refrigeración | | Refrigeración doble independiente | |
| Compresores | W | 2 x 1100 | |
| Refrigerante | | Mezcla de HFC | |
| Material de aislamiento | | PUF / VIP Plus | |
| Grosor del aislamiento | mm | 70/135 | |
| Estructura | | | |
| Material exterior | | Acero pintado | |
| Material interior | | Acero inoxidable | |
| Tapa externa | cant. | 1 | |
| Cierre de tapa externa | | S | |
| Tapa interna | | 3 piezas (Styrofoam) | |
| Puerto de acceso | cant. | 1 | |
| Posición del puerto de acceso | | Trasera | |
| Diámetro del puerto de acceso | Ø mm | 17 | |
| Alarmas (R = Alarma remota, V = Alarma visual, A = Alarma acústica) | | | |
| Fallo de alimentación | | V-A-R | |
| Temperatura alta | | V-A-R | |
| Temperatura baja | | V-A-R | |
| Filtro | | Diseño sin filtros | |
| Tapa abierta | | V-A | |
| Nivel de ruido y eléctrico | | | |
| Fuente de alimentación | V | 230 | |
| Frecuencia | Hz | 50 | |
| Nivel de ruido ³⁾ | dB [A] | 52 | |
| Opciones | | | |
| Sistema auxiliar de CO ₂ líquido | | MDF-UB5-PW | |
| Registadores de temperatura | | | |
| - Tipo circular | | MTR-G85C-PE | |
| - Papel gráfico | | RP-G85-PW | |
| - Plumilla | | PG-R-PW | |
| - Tipo de tira continua | | MTR-85H-PW | |
| - Papel gráfico | | RP-85-PW | |
| - Plumilla | | DF-38FP-PW | |
| - Carcasa del registrador | | MDF-S3085-PE | |
| Sistemas de comunicación opcionales | | | |
| Interfaz Ethernet (LAN) | | MTR-L03-PW | |
| Interfaz digital (RS232C/RS485) | | MTR-480-PW | |



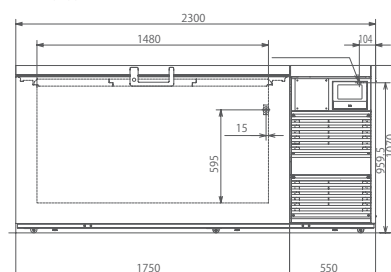
Los congeladores MDF-DC500 y MDF-DC700VX están certificados como dispositivos médicos de clase IIa [93/42/CEE y 2007/47/CE] para el cultivo de células, tejidos, órganos y embriones con fines médicos.

¹⁾Solo dimensiones exteriores de la cámara principal; se excluyen la empuñadura y otras partes sobresalientes. Consulte los diagramas de dimensiones en el sitio web para obtener más información.

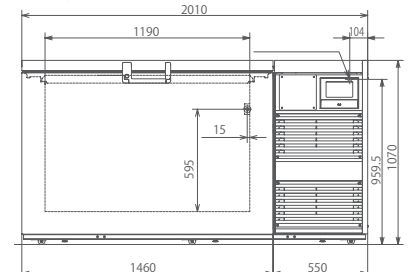
²⁾Temperatura del aire medida en el centro del congelador, a una temperatura ambiente de +30 °C. Sin carga.

³⁾Valor nominal. Ruido de fondo de 20 dB(A).

MDF-DC700VX-PE



MDF-DC500VX-PE



PHC Europe B.V.
Nijverheidsweg 120 | 4879 AZ Etten-Leur | Netherlands
T: +31 (0) 76 543 3839 | F: +31 (0) 76 541 3732
www.phchd.com/eu/biomedical